



BBS WETSUITS 2024 Spring & Summer

Order Type オーダータイプ

ポディーボード用シリコン肘パッド オプション

BACK ZIP MODEL



OBK-1 フルスーツ
3x3mm ¥69,000 +tax

● A ベース : Super Flex



OBK-2 ロングスプリング
3x2mm ¥52,000 +tax

● ライン : GPF



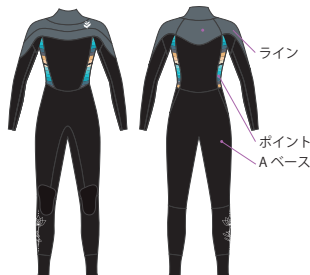
OBK-3 ロングスプリングビキニ
3x2mm ¥52,000 +tax

● A ベース : Super Flex
● ライン : GPF

ベース生地 : Super-Flec (Color : 24 色)
ポイント生地 : Super-Flec (Color : 24 色) & GPF-Flec (Color : 14 色)

- ・5カ所までプラスマイナス4cm以内サイズで修正無料
- ・フルオーダー+10%
- ・パリア付ZIP + ¥5,000+tax
- ・ベースをLuftexへアップグレード フルスーツ ¥8,000+tax / ロングスリーブ ¥4,000+tax
- ・柄生地無料 (GPF-Flec)
- ・BB用シリコン肘パッド + ¥2,500+tax

CHEST ZIP MODEL



OCZ-1 フルスーツ
3x3mm ¥78,000 +tax

● A ベース : LUFTEX ● ライン : ユニット LUFTEX

● ポイント : 脇 GPF

冷たい水のエリアや寒がりさんにオススメです。
最高の伸縮性と柔らかさを備え、ノンストレスな
最高の素材 Luftex を全身に使用した最高級モデル

ベース生地 : Super-Flec (Color : 24 色)
ポイント生地 : Super-Flec (Color : 24 色) & GPF-Flec (Color : 14 色)

・BB用シリコン肘パッド + ¥2,500+tax

Easy Flap System
ネックからエントリーするシンプルなシステムを基本に開口部の広がり確保できるように改良させることで防水性とスムーズな着脱を両立させたエントリーシステムです。

Stretch Fasner
胸のファスナーにはオリジナルホワイトカラーのストレッチコイルファスナーが使用されています。
ストレッチ性があるため胸の突っ張り感がなくスムーズな着脱と運動性能が向上しました。

Materials

LUFTEX (3mm, 2mm) / 全9色 (各モデルFLグレードに対応)
全素材中、一番の柔らかさと伸縮性を兼ね備え内側にはタッチの良いLIGHT起毛を使用した最高マテリアル。
また石油以外の原料から作られたラバーが使用されているECOな一面も特徴です。弊社が扱う他の素材と比較しても伸縮性がバツグンに高いため、インナーなどの上から慎重に採寸を行ってください。

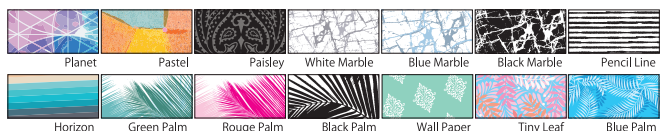
ブラック	チャコール	レッド	グレー	オリーブ
ストーム	ワイン	スフルス	マリン	

Super-Flex (3mm, 2mm) / 全24色
伸縮性の高い6WAYスーパーストレッチジャージを使用することでさらなる進化を遂げた現代のニュースタンダードスーパーストレッチ素材。

アンニュイフラッグ	ブラック	チャコール	ネイビー	グレー	オリーブ	アイスブルー	ルージュ	ワイン	ブルー	ホワイト	N-オレンジ
ラベンダー	グレー	スレート	マルベリー	ヒスタチオ	アークブルー	K-ピンク	ブラウン	K-グリーン	ターコイズ	レッド	イエロー

※ルージュ、ラベンダーは在庫限りの限定カラー

GPF Flex (3mm, 2mm) / 全14色 (BBS 専用柄)
Super Flex をベースに昇華プリントされたデザイン性が高くオリジナリティーに優れたスーパーストレッチ素材。
おもに脇、袖などワンポイントに使用されています。



Eco Stretch (3mm, 2mm, 1mm) / 全3色
2WAY ジャージを使用した SPRING&SUMMER 向けのスタンダード素材。クラシカルなスタイルを追求したモデルやしっとりとした仕上がりを好みの方にはこちらの素材がお薦めです。また石油以外の原料から作られたラバーが使用されているECOな一面も特徴です。

● ブラック ● チャコール ● ネイビー

4 Way Flex (3mm, 2mm) / ブラック限定
4方向に伸びる伸縮性の高いストレッチジャージ素材です。軽さを追求したECOなSF Rubberと組み合わせで耐久性・機能性に優れています。

Skin (3mm, 2mm) / ブラック限定
光沢のある Flat Skin または表面にザラツキ感がある Mesh Skin が使われています。モデルのコンセプトによって使い分けられていますので詳細は各モデル仕様書をご確認ください。

Ready Made Type 既成スーツ

ボディボード用シリコン肘パッド オプション +¥2,500+tax

*サイズはサイズ表からお選びください。



R-1 フルスーツ

3x2mm ¥42,000 +tax
SIZE: S / M / ML / L



R-2 ロングスリーブ

2x2mm ¥30,000 +tax
SIZE: S / M / ML / L

ポイント1: 手首
ポイント2: 足首



R-3 ロングスリーブピキニ

2x2mm ¥30,000 +tax
SIZE: S / M / ML / L

ポイント1: 手首



R-4 ロングジョン

3x3mm ¥36,500 +tax
SIZE: S / M / ML / L

ポイント1: 足首



R-5 ジャケット

2x2mm ¥27,000 +tax
SIZE: S / M / ML / L

ポイント1: 手首



NEW チェストジップモデル



C-1 フルスーツ

3x2mm ¥48,000 +tax
SIZE: S / M / ML / L

ポイント1: 脇

ベース生地: 4Way Flex /Eco Stretch (ブラック限定)

ポイント生地: ラインカラー GPF FLEX (4色)



FOR SUMMER MODEL

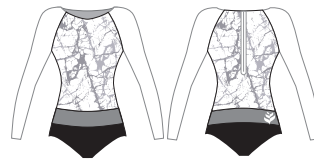
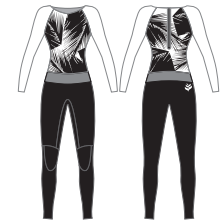
上半身がライクラで下半身がジャージ。好きなカラーの組み合わせと柄が選べる。



RS-1 コンビネーションフルスーツ

¥32,000 +tax
SIZE: S / M / ML / L

- Aカラー: 袖 UV ライクラ色 (ブラック、ホワイト)
- Bカラー: ボディー GPF ライクラ (8色)
- Cカラー: ベルト 2mm Eco Stretch (ブラック、ホワイト、チャコール、ネイビー)
- ボトム: 4 Way Flex (ブラック限定)



RS-2 ロングスプリングピキニ

¥22,000 +tax
SIZE: S / M / ML / L

- Aカラー: 袖 UV ライクラ色 (ブラック、ホワイト)
- Bカラー: ボディー GPF ライクラ (8色)
- Cカラー: ベルト 2mm Eco Stretch (ブラック、ホワイト、チャコール、ネイビー)
- ボトム: 4 Way Flex (ブラック限定)



RS-3 スキニーパンツ

¥27,000 +tax
SIZE: S / M / ML / L

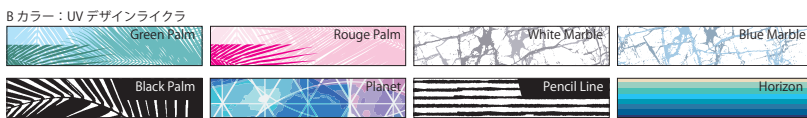
- Bカラー: ベルト、ポケット GPF ライクラ (8色)
- ボディー: 4 Way Flex (ブラック限定)



NEW RS-4 ショートパンツ

¥17,500 +tax
SIZE: S / M / ML / L

- Bカラー: ベルト、ポケット GPF ライクラ (8色)
- ボディー: ブラック、チャコール、ネイビー



*サイズはサイズ表からお選びください。

BBS SIZE CHART

サイズ	S	M	ML	L	サイズ	S	M	ML	L
身長	153	157	160	165	膝下囲	30	31	32	33
体重	45	49	52	57	フクラハギ囲	31	32	34	36
股下	63	65	68	69	足首囲	19	20	21	22
首囲	31	32	33	34	桁丈	69	70	72	74
上胸囲	80	82	84	86	大腕囲	24	25	26	27
腹囲	60	62	64	67	肘囲	21	22	23	24
尻囲	85	87	89	91	肘下囲	22	23	24	25
太股囲	50	51	52	54	手首	14	14.5	15	16

※表示価格は2024年4月現在の希望価格で、消費税は含まれておりません。
※製品の仕様、価格は予告なく変更する場合があります。
※製品写真は、印刷色のため実際の色とは異なります。
※BBS、EAU ウェットスーツは全て1年間の保証付きです。(但し、誤ったご使用やお手入れ不良の場合は保証対象外)
※オーダーメイド製品は受注製品ですので、ご注文から納品まで10日~4週間程かかります。

BBS-ILOGO



D-WT
W40xH45mm



F-WT
W40xH110mm



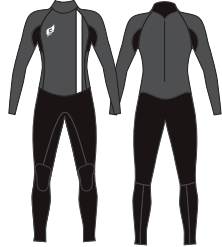
EAU WETSUITS

2024 Spring & Summer

Order Type オーダータイプ

OBZ

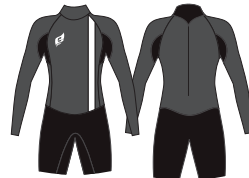
SF A ベース: SuperFlex WJ / B ベース: SuperFlex WJ + シリコンパッド
MC A ベース: UltraSpan(ブラック) / B ベース: EcoStretch + カノコパッド



フルスーツ
SF 3x3mm ¥69,000 +tax
MC 3x3mm ¥61,000 +tax



シーガル
SF 3x2mm ¥66,000 +tax
MC 3x2mm ¥58,000 +tax



ロングスプリング
SF 3x2mm ¥52,000 +tax
MC 3x2mm ¥48,000 +tax



スプリング
SF 3x2mm ¥49,000 +tax
MC 3x2mm ¥45,000 +tax

■ A ベース (上半身メッシュスキン部分) ■ B ベース (下半身ジャージ) □ ライン (SuperFlex)

OD Shell Light



チェストジップ
3x3mm ¥83,000 +tax

■ A ベース (上半身メッシュスキン部分・ブラック限定)
■ B ベース (下半身 Luftex)
□ ポイント (脇: SuperFlex または GPF)
■ ライン (フラップ: SuperFlex)



Easy Flap System

ネックからエントリーするシンプルなシステムを基本に開口部の広がり
を確保できるように改良させることで防水性とスムーズな着脱を両立させた
イージーエントリーシステムです。

Stretch Fastener

胸のファスナーにはストレッチコイルファスナーが使用されています。
ストレッチ性があるため胸の突っ張り感がなくスムーズな着脱と運動性能
が向上しました。

Materials

LUFTEX (3mm, 2mm) / 全 9 色 (各モデル FL グレードに対応)

全素材中、一番の柔らかさと伸縮性を兼ね備え 内側にはタッチの良い LIGHT 起毛を使用した最高マテリアル。
また石油以外の原料から作られたラバーが使用されている ECO な一面も特徴です。弊社が扱う他の素材と比較しても
伸縮性がバツグンに高いため、インナーなどの上から慎重に採寸を行ってください。

ブラック	チャコール	レッド	グレー	オリーブ
ストーム	ワイン	スプルス	マリン	

Super-Flex (3mm, 2mm) / 全 23 色

伸縮性の高い 6WAY スーパーストレッチジャージを使用することで
さらなる進化を遂げた現代のニュースタンダードスーパーストレッチ素材。

アッシュ ブラック	ブラック	チャコール	ネイビー	グレー	オリーブ	アイス ブルー	ルージュ	ワイン	ブルー	ホワイト	トオレンジ
ラベンダー	グレー	スレート	マルベリー	ヒスタチオ	アクア ブルー	トピンク	ブラウン	トグリーン	ターコイズ	レッド	イエロー

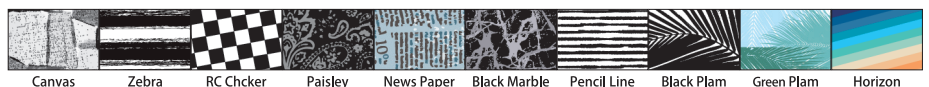
Eco Stretch (3mm, 2mm, 1mm) / 全 23 色

2WAY ジャージを使用した SPRING&SUMMER 向けのスタンダード素材。クラシカルなスタイルを追求したモデルやしっかりとした
仕上がりをお好みの方にはこちらの素材がお薦めです。また石油以外の原料から作られたラバーが使用されている ECO な一面も特徴です。

ブラック	チャコール	ネイビー
------	-------	------

GPF Flex (3mm, 2mm) / 全 9 色 (EAU 専用柄)

Super Flex をベースに昇華プリントされたデザイン性が高く
オリジナリティーに優れるスーパーストレッチ素材。
おもに脇、袖などワンポイントに使用されています。



ULTRA-SPAN (3mm, 2mm) / ブラック限定

伸縮性の高い 4WAY ストレッチ素材です。表面に光沢があり水切れとタッチの良さが特徴。LA STYLE モデルのベースに使われている世界標準のハイスペックなマテリアルです。

Skin (3mm, 2mm) / ブラック限定

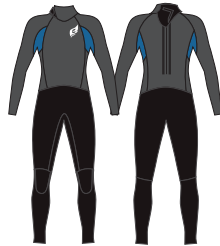
光沢のある Flat Skin または表面にザラツキ感がある Mesh Skin が使われています。モデルのコンセプトによって使い分けられていますので詳細は各モデル仕様書をご確認ください。

*サイズはサイズ表からお選びください。



BZ

上半身：国産 Mesh Skin 下半身：Eco Stretch (ブラック限定) 脇：ポイントは2カラーより選択可。



フルスーツ
3x3mm ¥41,800 +tax
SIZE: M / ML / ML-R / L / L-R / XL



シーガル
3x2mm ¥40,000 +tax
SIZE: M / ML / ML-R / L / L-R / XL



ロングスプリング
3x2mm ¥30,000 +tax
SIZE: M / ML / ML-R / L / L-R / XL

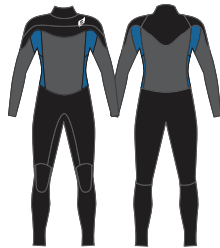


スプリング
3x2mm ¥28,000 +tax
SIZE: M / ML / ML-R / L / L-R / XL

Shell Light



上半身：国産 Mesh Skin
下半身：Eco Stretch (ブラック限定)
脇：ポイントは2カラーより選択可。



フルスーツ
3x2mm ¥48,000 +tax
SIZE: M / ML / ML-R / L / L-R / XL

Jersey Setup



上半身 / ジャケット：Ultra-Span
下半身：Eco Stretch (ブラック限定)
脇：ポイントは2カラーより選択可。



ロングジョン
3x3mm ¥38,000 +tax
SIZE: M / ML / ML-R / L / L-R / XL



ジャケット
3x3mm ¥29,000 +tax
SIZE: M / ML / ML-R / L / L-R / XL

BBS SIZE CHART

	MENS					
サイズ	S	MS	M	ML	L	XL
身長	160	163	167	172	175	178
体重	53	55	58	61	67	75
ウエスト丈	43.5	45	46	47	49	51
股下	66	67.5	69	72	73	75
股上	22	22	22.5	23	24	25
新背丈	64.5	66	67.5	69	72	75
首囲	34	34	35	36	37	38
上胸囲	85	87	88	91	95	99
腰囲	67	68	70	73	77	80
尻囲	86	86	87	89	93	98
太股囲	48	49	50	52	55	58
膝下囲	31	31	32	33	34	36

	MENS					
サイズ	S	MS	M	ML	L	XL
フクラハギ囲	34	34	35	36	37	39.5
足首囲	19.5	19.5	20.5	21.5	22.5	23.5
スネ長	36	36.5	37	38	39	41
肩幅	40	41	42	44	45	46
桁丈	70	71.5	73	75	77	79
袖丈	50	50.5	51	53	54.5	56
腕付け根囲	38	39	40	42	44	47
大腕囲	25	25	26	27	28	30
肘囲	23	23	24	25	26	27
肘下囲	24	24	25	26	27	28
手首	15	15	16	16.5	17	18

EAU-LOGO



※表示価格は2024年4月現在の希望価格で、消費税は含まれておりません。
 ※製品の仕様、価格は予告なく変更する場合があります。
 ※製品写真は、印刷色のため実際の色とは異なります。
 ※BBS、EAU ウェットスーツは全て1年間の保証付きです。(但し、誤ったご使用やお手入れ不良の場合は保証対象外)
 ※オーダーメイド製品は受注製品ですので、ご注文から納品まで10日~4週間程かかります。